

PARCOURS  
2022  
2024

14 > 18 mai au Théâtre des Clochards Célestes - Lyon

29 mai > 2 juin au Théâtre de L'Elysée - Lyon

19 et 20 juin au Bac à Traille (Théâtre de La Renaissance) - Oullins-Pierre-Bénite

FORUM DU

COMPAGNON  
NAGGÉ  
THÉÂTRE

*Propositions artistiques des comédien·ne·s-compagnon·ne·s*

DU 14 MAI AU 20 JUIN 2024  
THÉÂTRE DES CLOCHARDS CÉLESTES  
THÉÂTRE DE L'ÉLYSÉE  
LE BAC À TRAILLE



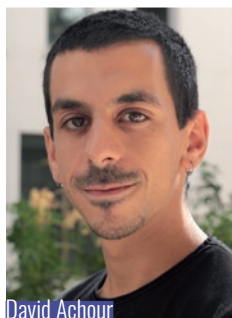
Fin du 9<sup>e</sup> parcours du compagnonnage-théâtre en juin 2024. Pendant deux ans, 15 jeunes comédien-ne-s ont évolué entre emploi et formation. Pour finaliser ce parcours d'emploi et de formation, nous vous invitons à découvrir leurs propositions artistiques. Des lectures, des solos, des créations collectives, mais aussi des projets à l'initiative d'artistes croisés sur leur parcours de comédien-ne-s au sein du GEIQ Théâtre. Le Forum du compagnonnage-théâtre est une rencontre entre jeunes comédien-ne-s, public et professionnel-le-s du théâtre.



## REMERCIEMENTS

Le Compagnonnage-Théâtre remercie le Théâtre des Clochards Célestes, Lyon - le Théâtre de l'Élysée, Lyon, le Théâtre de La Renaissance - Oullins-Pierre-Bénite. Romane Brandeis remercie Kerrie Szuch et Sarah Spaggiari. Nima remercie : Louise Charbonnel, Kadiatou Camara, Slimane Bounia, Ivan Mercier et Nicolas Montanari.

PARCOURS  
2022  
2024



David Achour



Quentin Alberts



Oscar Bonnet



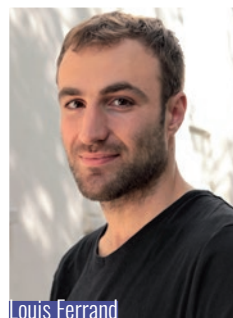
Romane Brandeis



Kadiatou Camara



Nima



Louis Ferrand



Lauryne Lopes de Pina



Jean-Baptiste Morrone



Laure Rossi



Ophélie Segala



Léa Sigismondi-Porrachia



Léa Squarcio



Émilie Waiche



Amélie Zekri

## LE GEIQ THÉÂTRE - COMPAGNONNAGE

Créé en 1997, le compagnonnage-théâtre est un dispositif d'emploi et de formation qui a pour objectif de favoriser l'insertion professionnelle de jeunes comédien-ne-s. Embauché-e-s en contrat de professionnalisation, iels sont employé-e-s dans des productions artistiques de compagnies et théâtres professionnels réunis au sein du GEIQ Théâtre (Groupement d'Employeurs pour l'Insertion et la Qualification), et bénéficient d'une formation complémentaire en alternance à tous les aspects du métier de comédien-ne. Ce dispositif est subventionné par le ministère de la Culture (DRAC Auvergne-Rhône-Alpes), le Conseil régional Auvergne-Rhône-Alpes et le ministère du Travail (DREETS), en partenariat avec l'AFDAS et Pôle emploi Scènes et Images. Le titre professionnel de comédien-ne délivré à l'issue du parcours est enregistré au niveau 5 au RNCP (Registre National des Certifications Professionnelles).

### QUI EST CONCERNÉ ?

Ce dispositif s'adresse à de jeunes comédien-ne-s de plus de 20 ans et de moins de 30 ans, ayant suivi une formation initiale (ateliers, conservatoires, théâtre universitaire, cours privés...) et/ou d'une pratique théâtrale et/ou justifiant d'une expérience professionnelle ou semi-professionnelle du théâtre d'au moins deux ans.

### PROCHAIN RECRUTEMENT

- mise en ligne de l'offre d'emploi à l'automne 2024
- auditions au 1<sup>er</sup> semestre 2025
- début du Parcours 2025-2027 en septembre 2025

### UN PARCOURS SUR 24 MOIS

- des contrats de professionnalisation en alternance à temps complet
- 2/3 du temps en emploi de comédien et 1/3 en formation
- rémunération au S.M.I.C.

### LA FORMATION EN ALTERNANCE

#### Les objectifs de la formation :

- développer l'exigence artistique et mettre en place sa propre méthode de format
- ouvrir la curiosité et l'inventivité artistique personnelle
- lier la formation de comédien-ne-s à son environnement pluridisciplinaire et collectif, en favorisant les rencontres avec des artistes et des technicien-ne-s d'autres domaines du spectacle vivant

#### Le dispositif mis en œuvre :

- approfondissement des techniques fondamentales en abordant différentes techniques de jeu
- culture théâtrale et sensibilisation aux langages artistiques
- formation à l'interprétation à travers les textes fondateurs classiques et les écritures contemporaines permettant d'aborder les différentes esthétiques et figures du métier
- ouverture sur l'environnement socio-économique et juridique du métier de comédien-ne ainsi que sur les disciplines techniques du spectacle vivant
- la mise en situation de travail avec des artistes représentatifs de différentes démarches théâtrales

### L'EMPLOI DANS LE CADRE DU GROUPEMENT D'EMPLOYEUR- EUSE.S (GEIQ THÉÂTRE)

Les comédien.ne.s-compagnon.ne.s participent à des spectacles créés par les compagnies membres du GEIQ Théâtre ainsi qu'à des lectures, création de petites formes, animation d'ateliers...

Depuis sa création, les compagnies et théâtres ayant adhéré au GEIQ Théâtre sont :

Les Aires-Théâtre de Die et du Diois, Cie L'An01, Cie Animal 2nd, Cie L'Artifice, Ampoule Théâtre, Cie Argoti, Cie Ariadne, Cie Arnica, Collectif Bis, Cie Blast, Bottom Théâtre, Cie Le Bruit des couverts, Cie À Brûle-pourpoint, Cie Cassandre, Collectif Craie, Comédie de Valence, Cie En Actes, Cie Et si c'était vrai, Groupe FTMS, Cie Fenil Hirsute, Cie Le Fil Rouge, Collectif Fléau Social, Cie Gazoline, Cie Germ 36, Cie Gertrud II, Théâtre du Grabuge, Cie Le Grand Chelem, Cie L'Harmonie Communale, Cie Haut et court, Théâtre Les Ilets – CDN de Montluçon, Cie In Time, Cie Institut, Cie INVIVO, Les Journées de Lyon des auteurs de théâtre, Markus Kubesch Cie, Cie Le Léopard Dramatique, Cie La Ligne, Plateforme Locus Solus, Festival de la Luzège, Cie Les Lumas au Théâtre du Point du Jour- Lyon, Macocco-Lardenois et Cie, Cie Françoise Maimone, Materia Prima Art Factory, Cie Microcerfs, Groupe MOI, Mythique Cie, Festival de la Luzège, Théâtre Narration, Nième Cie, Cie Nöjd, Cie Nomade in France, Cie Nosferatu, Cie La Nouvelle Fabrique, La Cie d'un Ours, Espace Pandora, Cie Le Sabir, Cie Scènes, La Seconde tigre, Le Souffleur de verre, Spell Mistake(s), TNP de Villeurbanne, Cie Les Transformateurs, Cie Tribu d'Essence, Le Théâtre de Nuit, Le Travail de la Nuit, Les Trois-Huit Cie de Théâtre, Théâtre de l'Union-CDN de Limoges, Théâtre du Verseau, Cie Les Voisins du Dessous, Cie Traction Avant, Travelling Théâtre, Cie United Mégaphone, Cie Waaldé, Cie Zaoum.

## THÉÂTRE DES CLOCHARDS CÉLESTES

EXPO DANS LE HALL DU THÉÂTRE

- Première Nuit : Lune de Miel, Lauryne Lopes de Pina
- Lisse, Nima

### MARDI 14 MAI

**18h30** Vernissage expo

**19h30** LYS film (5 min)  
suivi de **ANTICHAMBRE** (20 min)

**20h30** CONFITURE (45 min)

### MERCREDI 15 MAI

**19h30** LYS film (5 min)  
suivi de **ANTICHAMBRE** (20 min)

**20h30** CERVEAU DE PAUVRE (50 min)

### JEUDI 16 MAI

**19h30** LYS film (5 min)  
suivi de **ANTICHAMBRE** (20 min)

**20h30** CERVEAU DE PAUVRE (50 min)  
(+ bord plateau)

### VENDREDI 17 MAI

**19h30** MARINGOUIN,  
CONFÉRENCE POUR EN FINIR  
AVEC L'ANXIÉTÉ PEUT-ÊTRE (1 h)

**21h** CERVEAU DE PAUVRE (50 min)

### SAMEDI 18 MAI

**19h30** MARINGOUIN, CONFÉRENCE  
POUR EN FINIR AVEC L'ANXIÉTÉ PEUT-  
ÊTRE (1 h)

**21h** CONFITURE  
(45 min)

## THÉÂTRE DE L'ÉLYSÉE

EXPO DANS LE HALL DU THÉÂTRE

- L'Autre et ses anges, Laure Rossi
- Lisse, Nima

### MERCREDI 29 MAI

**19h30** LYS film (5 min) suivi de **LA MADONE  
DES ÉGOUTS** (40 min)

**20h30** Vernissage expo

### JEUDI 30 MAI

**19h30** LYS film (5 min)  
suivi de **LA CHØSE** concert (1 h)

### VENDREDI 31 MAI

**19h30** LA MADONE DES ÉGOUTS  
(40 min)

**20h45** BUFFET GRATUIT (1h)

### SAMEDI 1ER JUIN

**19h30** LA SOCIOLOGUE, LE  
PSYCHIATRE ET LA BOULANGÈRE  
(25 min)

**20h30** TU NOUES (30 min)

**21h30** LA CHØSE concert (1 h)

### DIMANCHE 2 JUIN

**15h30** LA SOCIOLOGUE,  
LE PSYCHIATRE ET LA BOULANGÈRE  
(25 min)

**16h30** TU NOUES (30 min)

**18h** BUFFET GRATUIT  
(1h)

## LE BAC À TRAILLE

MERCREDI 19 & JEUDI 20 JUIN

**19h30** QUAND LA NEIGE  
TOMBERA (1 h)

# THÉÂTRE DES CLOCHARDS CÉLESTES



## LYS

Court métrage

Scénario et réalisation : Nima

Jeu : David Achour, Oscar Bonnet, Léa Squarcio  
et Émilie Waïche

En France, à une époque non précisée, mais qui semble proche de 2023. Un fleuriste apprend à la radio la fermeture des frontières françaises. La raison de cette fermeture n'étant pas précisée par le gouvernement, il va tout faire pour essayer de comprendre et fuir un potentiel danger.

Durée : 5 min

**MARDI 14 MAI-19H30**

**MERCREDI 15 MAI-19H30**

**JEUDI 16 MAI-19H30**

*Lisse*, l'exposition de Nima, accompagne son film au Théâtre des Clochards Célestes et au Théâtre de l'Élysée.



# THÉÂTRE DES CLOCHARDS CÉLESTES



## CONFITURE

Texte, mise en scène et jeu : Kadiatou Camara, Lauryne Lopes de Pina, Émilie Waïche, Amélie Zekri

Composition musicale : Kadiatou Camara, Amélie Zekri

C'est en se racontant des histoires, des souvenirs et des secrets que la matière commune est née. Confiture, veillée musicale et poétique, rencontre sensible entre les quatre interprètes, dans une petite cabane où on se lit nos histoires pour dormir.

Durée : 45 min

**MARDI 14 MAI-20H30**

**SAMEDI 18 MAI-21H**



## ANTICHAMBRE

Texte et jeu : Jean-Baptiste Morrone

Mise en scène : Olivier-Jacques Bernard

Dramaturgie : Guillem Font-Serradeil

Personne. Dans le noir.

Chambre d'hôtel, logement de fonction, appartement déserté, salle de spectacle ?

Bruit de serrure. La porte s'ouvre. Une personne entre avec une valise, dirigeant un faisceau lumineux. Il tâtonne.

Il sera seul, présent, entouré d'une matière de l'absence (absence de ce qui a eu lieu, pas lieu, de ce qui n'est pas dans les lieux).

Absence de mots. Dissonant.

Absence de ce qui évolue avec soi sans qu'on ne l'évoque jamais. Errance.

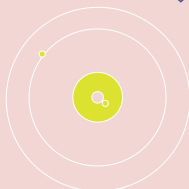
Et un moment, la radio donnera des nouvelles du monde, le conflit progresse et l'on s'apprête à voir une nation tomber. Et il écouterait, silencieusement, sans donner l'impression de gravité.

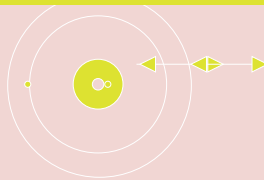
Durée : 20 min

**MARDI 14 MAI-19H30**

**MERCREDI 15 MAI-19H30**

**JEUDI 16 MAI-19H30**





## CERVEAU DE PAUVRE

(format lecture)

Texte et jeu : Léa Porrachia

Mise en jeu : Ninon Portier

Regard extérieur : Émilie Waïche

J'ai commencé à comprendre que j'étais pauvre en entrant au Lycée.

C'était en cours de SES avec Monsieur Olivares que je trouvais sexy avec ses chemises étranges de touareg et son poste d'élu dans une Mairie PS qu'il menait sûrement d'une main de velours.

On a lu Pierre Bourdieu, je me suis dit merde.

J'étais de classe populaire et j'avais été scolarisée pendant mes années de collège dans un établissement privé catholique avec tous les bourgeois dégénérés d'Annecy qui se foutaient de mes pantalons trop courts - et ce dans le but de m'éviter la poursuite de la fréquentation de tous ces pauvres mal-élevés de mon quartier qui envoyaient les profs en dépression nerveuse.

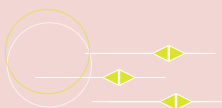
C'est ce qu'on appelle le contournement scolaire et vu d'où je vous parle maintenant on dirait bien que c'est efficace et donc triste à crever.

Durée : 50 min  
À partir de 15 ans

**MERCREDI 15 MAI-20H30**

**JEUDI 16 MAI-20H30** (suivi d'un bord plateau)

**VENDREDI 17 MAI-21H**



## MARINGOUIN, CONFÉRENCE POUR EN FINIR AVEC L'ANXIÉTÉ PEUT-ÊTRE

Texte et jeu : Romane Brandeis

Mise en scène : Agathe Jeanne

Vidéo : Julien Michel

Dessin : Xavier Brandeis

Romane Brandeis nous présente une conférence tragi-comique, burlesque et parfois absurde, de la vie d'une jeune femme. Elle raconte son enfance, sa vie aujourd'hui, ses angoisses, ses rencontres, ses ressentis, ses angoisses, ses joies, ses peines, ses angoisses. Est-ce qu'on a mentionné que ça parlait aussi de ses angoisses ?

Durée : 1 h  
À partir de 12 ans

**VENDREDI 17 MAI-19H30**

**SAMEDI 18 MAI-19H30**







## EXPOSITION

*Première Nuit : Lune de Miel* de Lauryne Lopes de Pina

C'est dans sa maison stéphanoise, dans le quartier du Soleil, que Lauryne imagine et crée ses "muses". Celles qu'elle fantasme, celles qui lui ressemblent, celles qui lui manquent, celles qu'elle aime. Elle peint avec l'odeur de l'encens dans le nez en écoutant du Rap, du R&B et du Zouk à fond dans les oreilles. Elle exorcise avec ses peintures. Elle façonne des figures puissantes, des féminités, des sexualités, des colères, avec joie et couleurs.





## LYS

Court métrage

Scénario et réalisation : Nima

Jeu : David Achour, Oscar Bonnet, Léa Squarcio  
et Émilie Waïche

En France, à une époque non précisée, mais qui semble proche de 2023. Un fleuriste apprend à la radio la fermeture des frontières françaises. La raison de cette fermeture n'étant pas précisée par le gouvernement, il va tout faire pour essayer de comprendre et fuir un potentiel danger.

Durée : 5 min

**MERCREDI 29 MAI-19H30**

**JEUDI 30 MAI-19H30**

L'exposition de Nima, *Lisse*, accompagne le film au Théâtre des Clochards Célestes et au Théâtre de l'Élysée.



## LA MADONE DES ÉGOUTS

Solo

Texte et jeu : Laure Rossi

Regard extérieur, direction de jeu :  
Jean Philippe Salério

Je suis la sœur de la Vierge Marie, la mère biologique de Jésus. Dieu – le Poisson – a forniqué avec moi il y a 2024 ans. Alors il a eu honte. Il m'a menée sur son dos de Poisson de Bethléem à Rome et m'a plongée dans les égouts. Mais aujourd'hui, 2024 ans plus tard, je sors, je remonte devant vous. L'Immaculée Conception ? Légende. Je viens rétablir le miracle de l'utérus. Je parle, je parle, mais... Vous avez entendu ? Non ? Attendons le signal ensemble, celui qui enterrera l'époque des Gros Poissons.

Durée : 40 min

À partir de 15 ans

**MERCREDI 29 MAI-19H30**

**VENDREDI 31 MAI-19H30**





## LA CHØSE

Musique et performance de Alexandre et Quentin Alberts avec la participation de Léna Dangréaux

Mise en scène de Tibor Ockenfels

Quelle différence entre un souvenir et un rêve, ils sont faits de la même matière : de quoi te souviens-tu revient à dire tu as rêvé de quoi ?

La ChØse vous propose un voyage sonore, spectaculaire, onirique et sensoriel à la dérive. Un voyage au gré de compositions originales à travers un concert-performance convulsionnel.

Durée : 1 h

**JEUDI 30 MAI-19H30**

**SAMEDI 1ER JUIN-21H30**



## BUFFET GRATUIT

Texte et mise en scène : Louis Ferrand

Jeu : David Achour, Quentin Alberts, Nima, Laure Rossi et Lula Paris

Collaboratrice à la mise en scène : Léa Squarcio

Travail corporel/solitude : Kadiatou Camara

Un effondrement social et écologique de grande ampleur a lieu.

L'accès à l'eau potable a été privatisé, les ressources alimentaires se font rares.

Un groupe de réfugiés climatiques devenus Sans-Abris vous propose de partager un buffet gratuit dans un théâtre désaffecté.

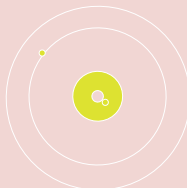
Autour du plat de résistance, ils organisent une Révolution.

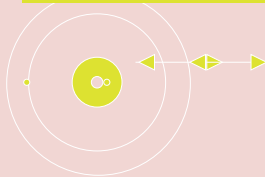
Pourront-ils la mener à bien sans basculer dans une spirale de violence et de terreur ?

Durée : 1 h

**VENDREDI 31 MAI-20H45**

**DIMANCHE 2 JUIN-18H**





## LA SOCIOLOGUE, LE PSYCHIATRE ET LA BOULANGÈRE

(format maquette)

Fiction inspirée du travail de thèse de Muriel Darmon, *Devenir anorexique*, éditions La Découverte, Collection Poche-Sciences humaine et sociale

Texte et mise en scène : Léa Porrachia

Dramaturgie : Ophélie Ségala

Jeu : Emma Chéron, Ninon Portier, Justine Plaete, Ophélie Ségala, Léa Squarcio

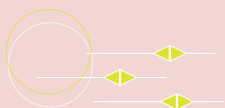
Musique : Noémie Brigant

Lila, adolescente de 16 ans, dérive sans que ses proches n'y comprennent rien. Elle travaille dur à l'école, fait attention à sa santé, redouble d'énergie à la gym... et arrête de manger. Elle finit à l'hôpital où elle rencontre Aline, sociologue menant une enquête sur les patientes anorexiques. Quel regard particulier Aline porte-t-elle sur les patientes ?

Donner à voir la sociologie en train de se faire – sur un sujet d'ordinaire cantonné à la psychiatrie – et changer le regard sur la maladie psychiatrique et sur les sciences sociales.

Durée : 25 min  
À partir de 12 ans

**SAMEDI 1ER JUIN-19H30**  
**DIMANCHE 2 JUIN-15H30**



## TU NOUES

Duo

Texte et jeu : Kadiatou Camara et Laure Rossi

Regards extérieurs : Jean-Philippe Salerio et Léa Squarcio

Deux âmes, compagnonnes de route, ont vécu plusieurs vies ensemble. Elles s'apprêtent à se réincarner, encore. L'une ressent pour la première fois une gêne à se tenir près de l'autre. Y a-t-il un problème dans la matrice ? Elle enquête, en faisant ressurgir sur scène de vieux fragments de leurs vies passées. Alors elles incarnent de nouveau la mère, le père, l'enfant, la grand-mère, l'amante, l'amant, l'ennemi qu'elles ont été l'une pour l'autre à travers les siècles.

L'envie naît de couper ce lien séculaire : comment partir, seule, sans se détruire, sans détruire l'autre ?

Durée : 30 min  
Tout public

**SAMEDI 1ER JUIN-20H30**  
**DIMANCHE 2 JUIN-16H30**

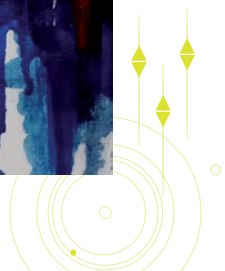
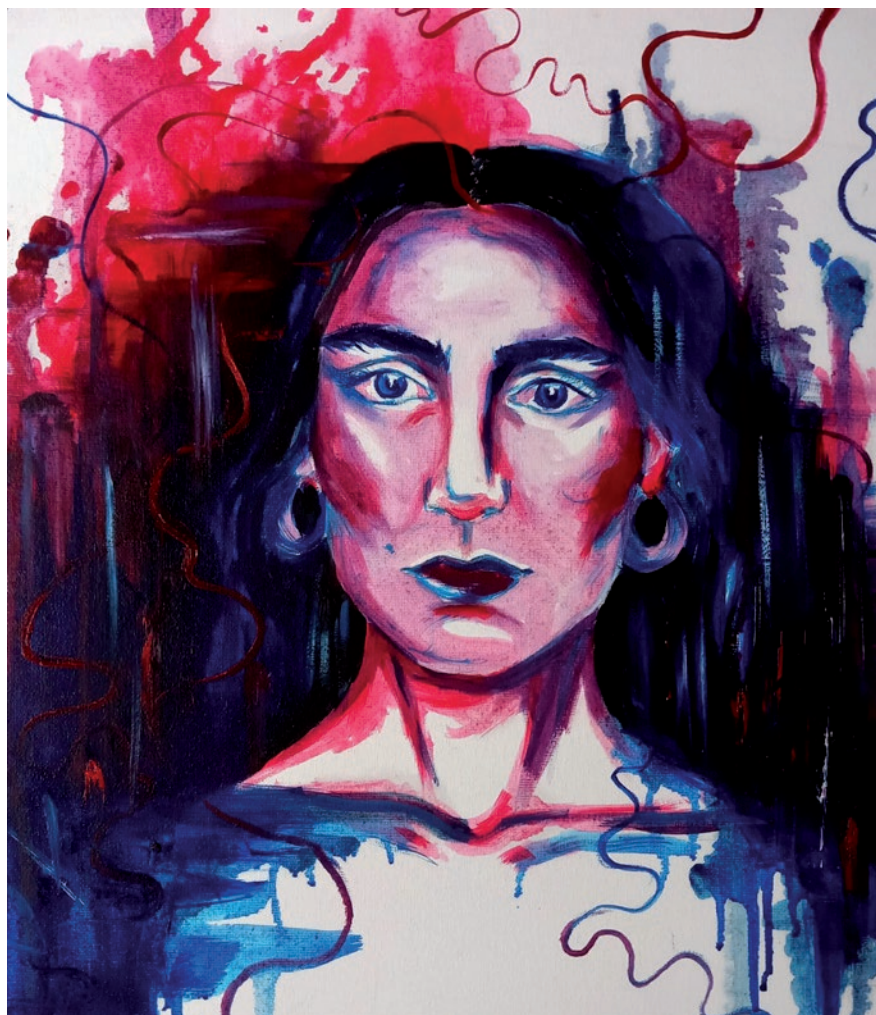


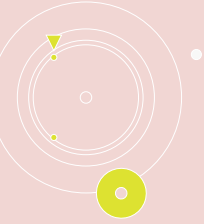


## EXPOSITION

### *L'Autre et ses anges*, peintures de Laure Rossi

Dans cette série de peintures à l'huile et acryliques, Laure Rossi traite le phénomène de la dissociation post-traumatique : les sujets sortent d'eux-mêmes, se dédoublent, se perçoivent de l'extérieur. Leurs corps se répandent, se confondent avec l'environnement alentour et ne leur appartient plus. Le sujet semble être le même au fil des toiles, mais il se décline dans ses multiples versions et rencontre ses anges, entités protectrices.





## QUAND LA NEIGE TOMBERA

Texte : Javier Vicedo Alós

Jeu : Kadiatou Camara, Léa Squarcio,  
Émilie Waïche et Amélie Zekri

Mise en scène : Jean-Philippe Salerio

Un fait divers : une urne funéraire a disparu.

Quatre personnages hauts en couleur, concernés de près par la disparition, en parlent.

Une enquête où le spectateur serait l'inspecteur, le témoin, le psychologue parfois, le confesseur, le journaliste...?

Affleurent le déracinement, la filiation, la solitude, les cendres, le chaud et le froid, l'infinie blancheur.

Durée : 1 h

MERCREDI 19 & JEUDI 20 JUIN-19H30



## LES COMEDIEN.NE.S DU COMPAGNONNAGE-THÉÂTRE DEPUIS 1997

David ACHOUR, Marion AESCHLIMANN, Gabriela ALARCÓN FUENTES, Quentin ALBERTS, Tristan ALLAM, Vanessa AMARAL, Sachernka ANACASSIS, Hugo ANGUENOT, Céline ARNAUD, Clément ARNAUD, Guillaume BAILLIART, Pauline BERTANI, Mélanie BESTEL, Léo BIANCHI, Alizée BINGÖLLÜ, Maxime BONNAND, Oscar BONNET, Chloé BOUILLER, Romane BRANDEIS, Kadiatou CAMARA, Elodie CARREAU, Claire-Marie DAVEAU, Emmanuel DEMONSANT, Valentin DILAS, Nima, Léa DROUET, Pierre DUMOND, Pierre-Jean ETIENNE, Sara FERNANDEZ, Juliette FERNET, Louis FERRAND, Nicolas GABION, Héloïse GAUBERT, Etienne GAUDILLERE, Caroline GONIN, Adèle GRASSET, Matthieu GRENIER, Elodie GRUMELART, Anne-Lise GUILLET, Clémentine HARO, Fabrice HENRY, Samuel HERCULE, Louise HERITIER, Selena HERNANDEZ, Baptiste JAMONNEAU, Lyes KAOUAH, Laetitia LALLE BI BENIE, Abdelslam LAROUSSI ROUIBATE, Coralie LEBLAN, Marion LECHEVALLIER, Clément LEFEBVRE, François LEVISTE, Lauryne LOPES DE PINA, Pierre LUCAT, Cécile MATHIEU, Yann MERCIER, Nicole MERSEY, Douce MIRABAUD, Jean-Baptiste MORRONE, Galla NACCACHE-GAUTHIER, Mbaye NGOM, Gaïa OLIARJ-INES, Marie OURY, Jonathan PERONNY, Théo PERRACHE, Hélène PIERRE, Aurélie PITRAT, Vincent POUDEIROUX, Karelle PRUGNAUD, Arthur QUELVEN, Claire RENGADE, François REY, Emmanuelle RIVIER, Alice ROBERT, Laure ROSSI, Marie ROUSSELLE-OLIVIER, Florian SANTOS, Virginie SCHELL, Mona SCHEUER-ROTHAN, Ophélie SEGALA, Aurélien SERRE, Léa SIGISMONDI-PORRACHIA, Bérengère SIGOURE, Léa SQUARCIO, Aurélie SORREL-CROS, Cécilia STEINER, Pierre TALLARON, Benoit THEVENOZ, Elsa THU LAN-ROCHER, Lisa TORRES, Sébastien VALIGNAT, Arthur VANDEPOEL, Émilie WAÏCHE et Amélie ZEKRI, et nous n'oublions pas Ibrhime et Florian GERMAIN.



Visuel de couverture :  
collage de Lauryne Lopes de Pina et Laure Rossi.

**Le GEIQ Théâtre-Compagnonnage est hébergé au  
Bac à Traille grâce au soutien du Théâtre de la  
Renaissance, Oullins-Pierre-Bénite.**

▶ Entrée libre ◀  
réservation indispensable :

au THÉÂTRE DE L'ÉLYSÉE  
14 Rue Basse Combalot - LYON 7  
<https://lelysee.com>

au THÉÂTRE DES CLOCHARDS CÉLESTES  
51 Rue des Tables Claudiennes - LYON 1  
<https://clochardscelestes.com>

au BAC À TRAILLE (Théâtre de La Renaissance)  
20 rue de la Convention - 69600 Oullins-Pierre-Bénite  
mail à [compagnonnage.theatre@gmail.com](mailto:compagnonnage.theatre@gmail.com)

Scène de  
nouvelles  
créations  
Théâtre  
des Clochards  
Célestes

afdas  
THÉÂTRE  
COMPAGNONNAGE

L'ÉLYSÉE  
THÉÂTRE + MUSIQUE

R.  
La Renaissance  
THÉÂTRE + MUSIQUE  
OULLINS - LYON METROPOLIS

## GEIQ Théâtre-compagnonnage

Sylvie Mongin Algan, référente artistique et pédagogique

Lucile Bérroujon, administratrice

Alice Azatkhianian, coordinatrice

Clara Blanchard, assistante

[compagnonnage.theatre@gmail.com](mailto:compagnonnage.theatre@gmail.com)

06 79 69 82 64

Bac à Traille - 20 Rue de la Convention,  
69600 Oullins-Pierre-Bénite